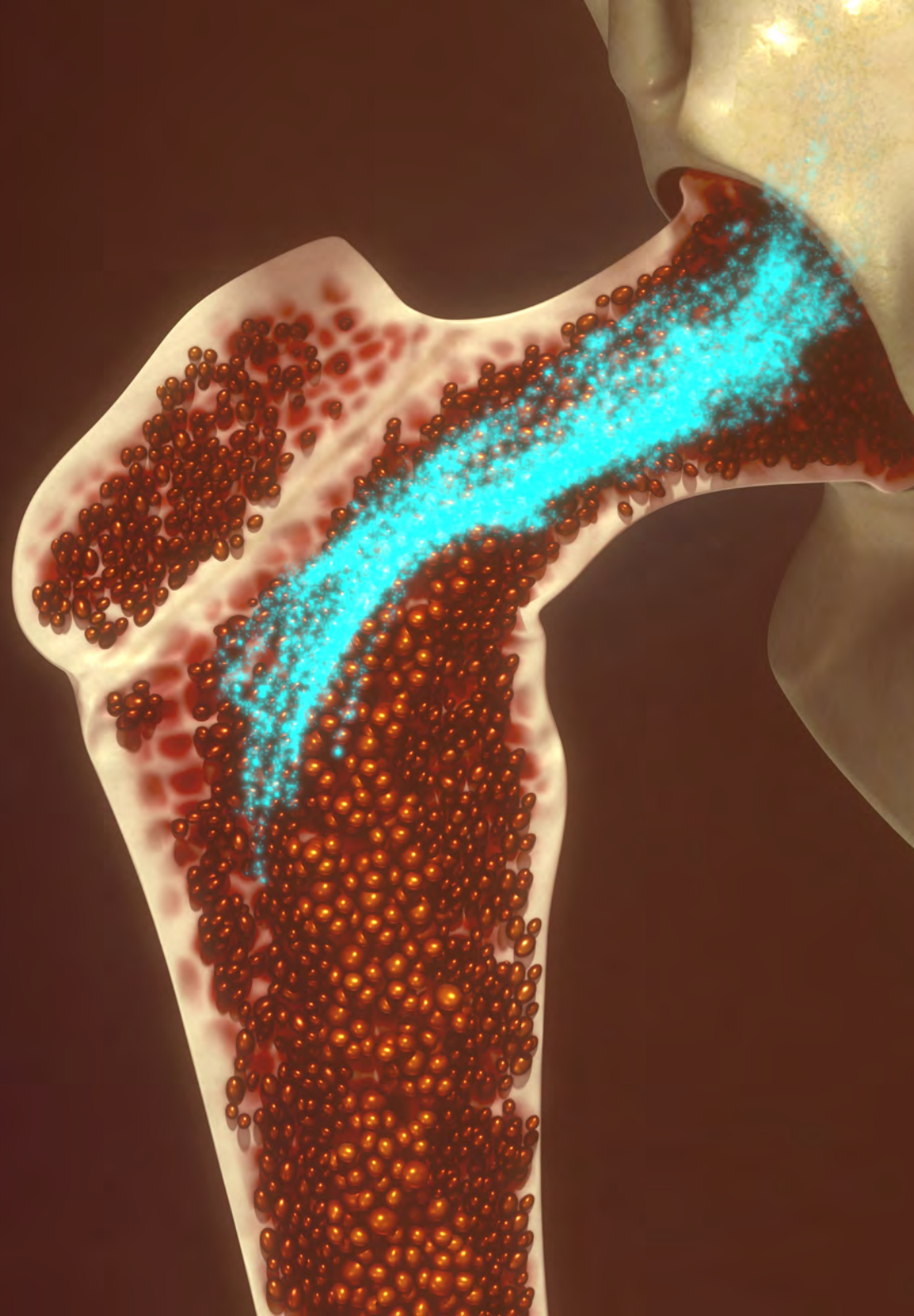


**ДОНОРСТВО
КОСТНОГО МОЗГА И
ГЕМОПОЭТИЧЕСКИХ
СТВОЛОВЫХ КЛЕТОК:
ПРОСТО О СЛОЖНОМ**



ОТКУДА

Костный мозг – основной орган кроветворной системы человека, где образуются новые клетки крови взамен погибающих. Он расположен в плоских (губчатых) костях.

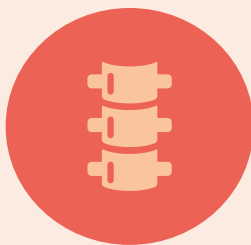
КОСТНЫЙ МОЗГ НЕ СПИННОЙ

В нашем организме анатомически имеется **3** **МОЗГА**



ГОЛОВНОЙ

ЭТО
НАШЕ
СОЗНАНИЕ



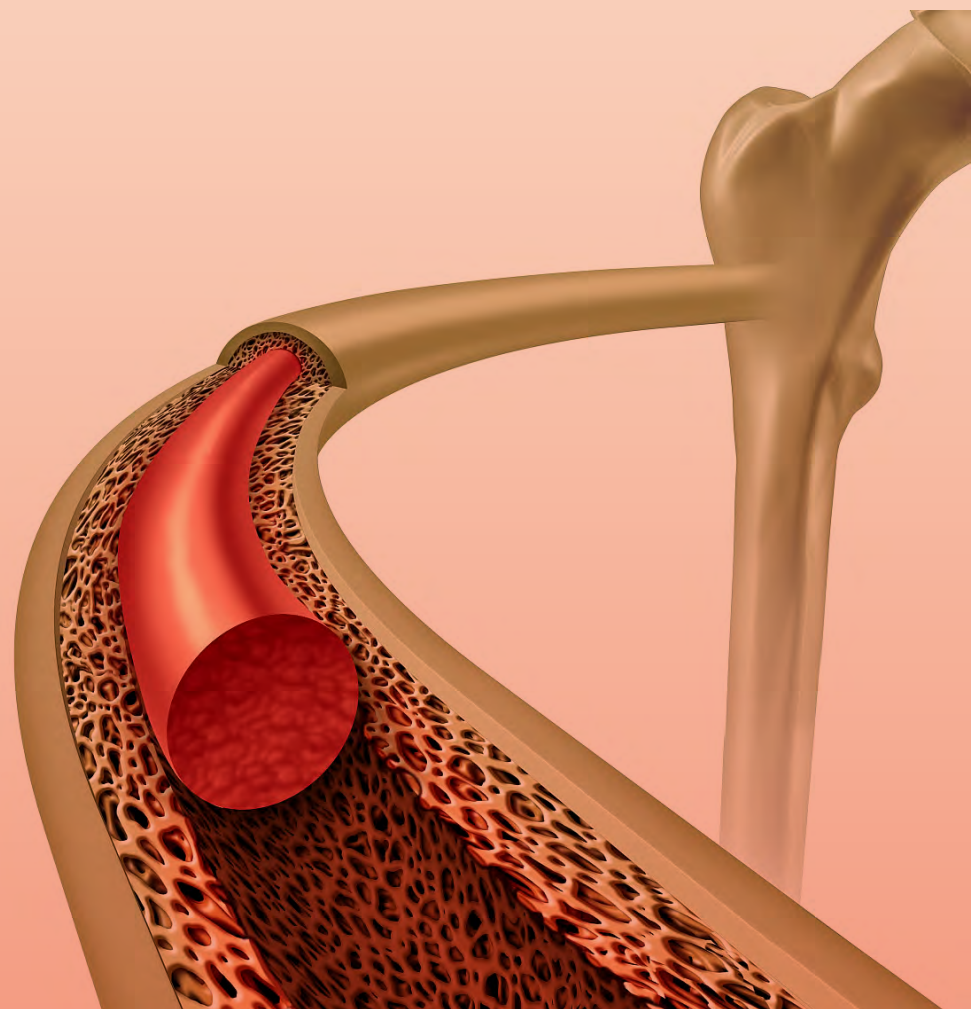
СПИННОЙ

ЭТО
НАШИ
РЕФЛЕКСЫ



КОСТНЫЙ

ЭТО НАШ
КРОВЕТВОРНЫЙ
ОРГАН



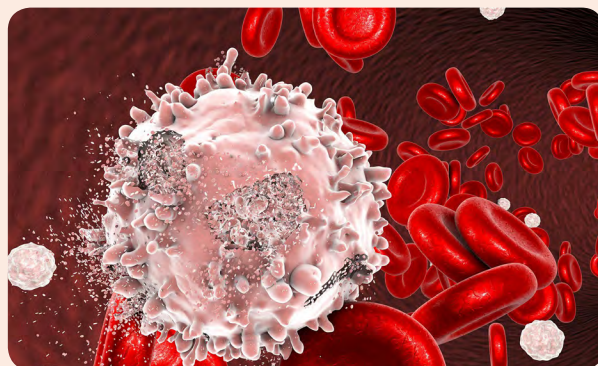
КОМУ И ЗАЧЕМ

Трансплантация костного мозга (ТКМ) или трансплантация гемопоэтических стволовых клеток (ГСК) /стволовых клеток периферической крови (СКПК) являются методами лечения гематологических, онкологических, наследственных и аутоиммунных заболеваний, при которых пациенту вводят предварительно заготовленный костный мозг или стволовые клетки периферической крови донора.



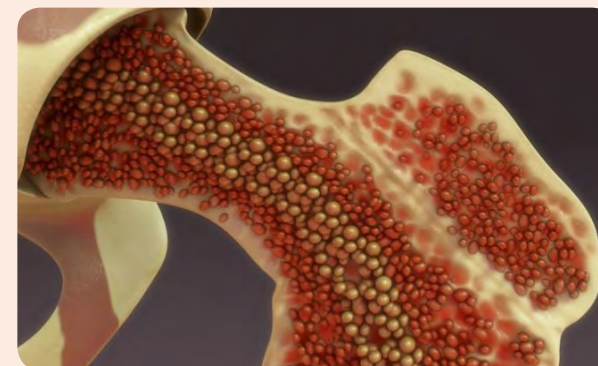
3 500 детям

в России онкологический диагноз ставят ежегодно



1 место

в структуре злокачественных новообразований у детей занимают гемобласты



трансплантация костного мозга и гемопоэтических стволовых клеток (ГСК)

эффективный метод лечения онкологических заболеваний крови, которые невозможно вылечить иными способами, а также тяжелых наследственных заболеваний и состояний особенно у детей.

ПОЧЕМУ ЭТО ВАЖНО



***СТАВ ДОНОРОМ КОСТНОГО МОЗГА
И ГЕМОПОЭТИЧЕСКИХ СТВОЛОВЫХ
КЛЕТОК (КМ И ГСК), ТЫ МОЖЕШЬ
СПАСТИ ЖИЗНЬ ДРУГОМУ ЧЕЛОВЕКУ!***

ПОЧЕМУ ЭТО ВАЖНО

Сколько трансплантаций КМ и ГСК должно выполняться в России



ПОДБОР ДОНОРА КМ И ГСК

Донора КМ и ГСК подбирают по принципу тканевой совместимости: гены, отвечающие за узнавание клеток иммунной системой, у донора и больного должны быть одинаковыми или почти одинаковыми.

Генетические «близнецы» - люди с идентичными клетками костного мозга. Такие близнецы есть у большинства людей, и эти доноры могут быть даже не кровными родственниками.



Вероятность совпадения генотипов двух неродственных людей составляет **от 1:10 000, до 1:1 000 000.**

Именно поэтому подходящего донора КМ и ГСК приходится искать долго.



КТО МОЖЕТ СТАТЬ ДОНОРОМ КМ ИЛИ ГСК?

Донором КМ или ГСК может стать человек в возрасте от **18** до **45** лет, у которого отсутствуют следующие заболевания:

- гепатит
- ВИЧ-инфекция
- злокачественные заболевания
- малярия
- туберкулез
- психические расстройства



ПРОЦЕДУРА ЗАБОРА СТВОЛОВЫХ КЛЕТОК У ДОНОРА КМ И ГСК

ИЗ ВЕНОЗНОЙ КРОВИ

(70% от всех донаций)

70%



забор крови из вены, после предварительной лекарственной стимуляции (мобилизации) донора ГСК/СКПК (в течение 4-5 суток)*



условия: амбулаторно, дневной стационар



время проведения процедуры: 5-6 часов



без наркоза



содержание процедуры: кровь донора в период забора из вены проходит через специальный аппарат (клеточный фракционатор), отделяющий необходимое количество стволовых клеток

ИЗ ПЛОСКОЙ (ГУБЧАТОЙ) КОСТИ

(30% от всех донаций)

30%



забор части клеток из плоской (губчатой) кости



условия: круглосуточный стационар



время проведения процедуры: 2-3 часа



под наркозом



содержание процедуры: методом пункции плоских (губчатых) костей осуществляется забор стволовых клеток

*подкожное введение препарата, способствующего выходу гемопоэтических стволовых клеток (ГСК) из костного мозга в периферическое русло

7—10 дней

Потеря части стволовых клеток донором КМ и ГСК не ощущается, а их количество полностью восстанавливается в течение 7—10 дней.

ЧТО МОЖНО СДЕЛАТЬ УЖЕ СЕЙЧАС?



Сделать выбор и принять решение стать донором КМ или ГСК

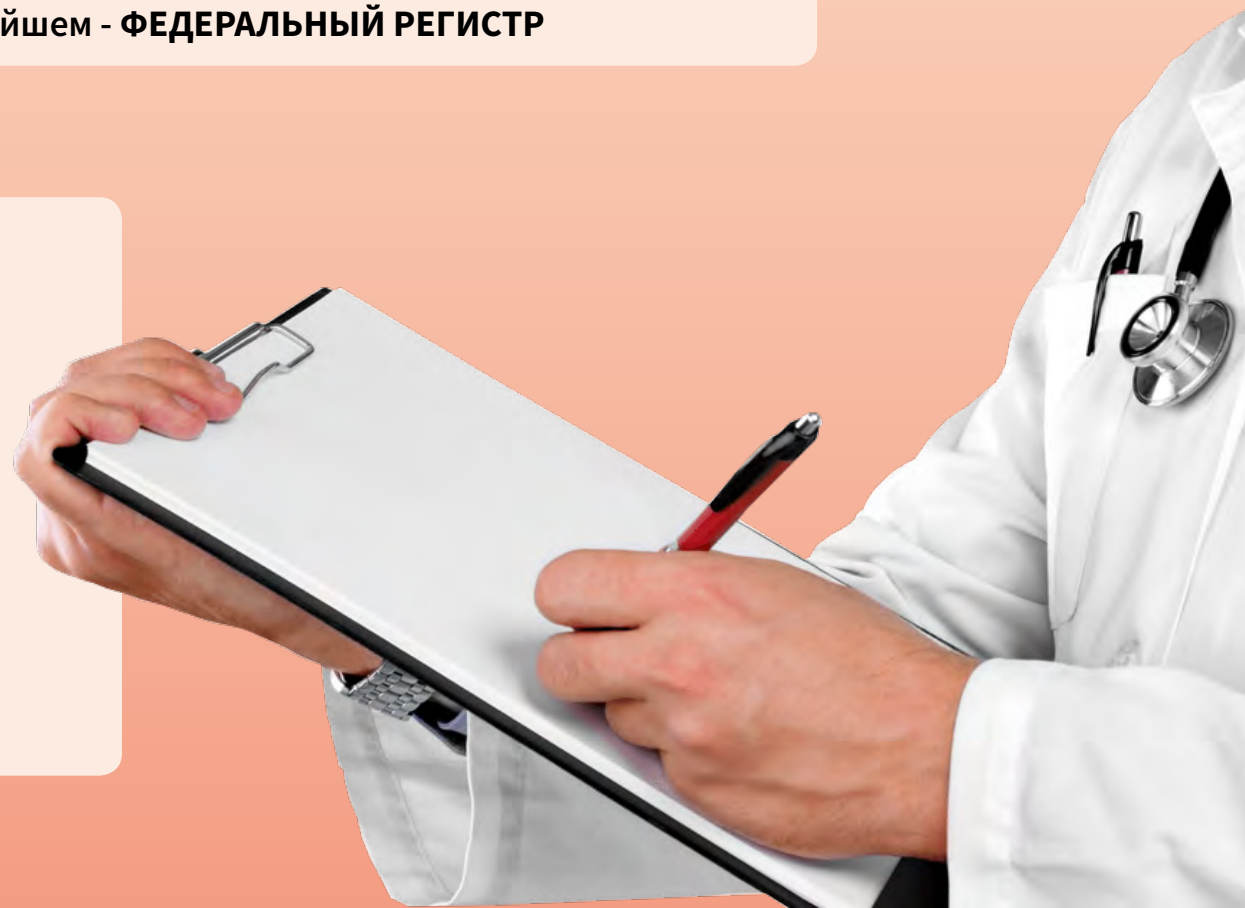


Пройти лабораторное исследование на типирование главного комплекса гистосовместимости (HLA –типирование)

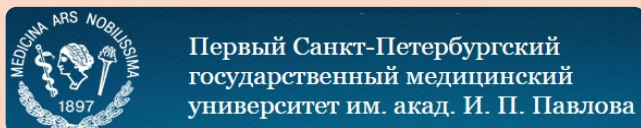


Дать согласие на включение своих данных в объединённую базу данных доноров костного мозга и гемопоэтических стволовых клеток в Российской Федерации, в дальнейшем - **ФЕДЕРАЛЬНЫЙ РЕГИСТР**

Объединённая база данных (Федеральный регистр) – база данных, в которой хранится информация о людях, которые приняли решение стать донором КМ и ГСК, прошли процедуру HLA-типирования и ожидают возможности помочь своему генетическому «близнецу».

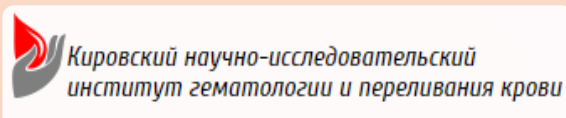


ГОСУДАРСТВЕННЫЕ МЕДИЦИНСКИЕ УЧРЕЖДЕНИЯ В РФ, УЧАСТВУЮЩИЕ В СОЗДАНИИ ОБЪЕДИНЕННОЙ ФЕДЕРАЛЬНОЙ БАЗЫ ДАННЫХ ДОНОРОВ КМ И ГСК (ПРОШЕДШИХ НЛА-ТИПИРОВАНИЕ)



Первый Санкт-Петербургский
государственный медицинский
университет им. акад. И. П. Павлова

г. Санкт-Петербург



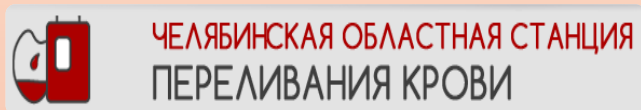
Кировский научно-исследовательский
институт гематологии и переливания крови

г. Киров



НАЦИОНАЛЬНЫЙ МЕДИЦИНСКИЙ
ИССЛЕДОВАТЕЛЬСКИЙ ЦЕНТР
Гематологии

г. Москва



ЧЕЛЯБИНСКАЯ ОБЛАСТНАЯ СТАНЦИЯ
ПЕРЕЛИВАНИЯ КРОВИ

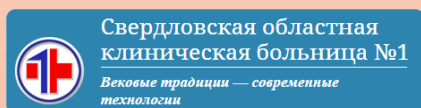
г. Челябинск



г. Самара



г. Новосибирск



Свердловская областная
клиническая больница №1
Вековые традиции — современные
технологии

г. Екатеринбург

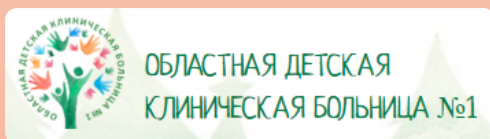


РОСТОВСКАЯ
СТАНЦИЯ
ПЕРЕЛИВАНИЯ КРОВИ

г. Ростов

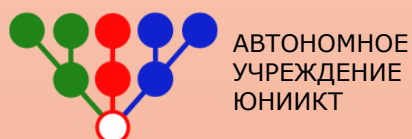


г. Санкт-Петербург



ОБЛАСТНАЯ ДЕТСКАЯ
КЛИНИЧЕСКАЯ БОЛЬНИЦА №1

г. Екатеринбург



АВТОНОМНОЕ
УЧРЕЖДЕНИЕ
ЮНИИКТ

г. Ханты-Мансийск



г. Казань

ВСЕГО В ЕДИНОЙ БАЗЕ ДАННЫХ ДОНОРОВ КМ И ГСК 90614 ЧЕЛОВЕК

КАК ПОПАСТЬ В РЕГИСТР?

1 Пройти консультацию у специалиста, чтобы исключить заболевания (состояния), препятствующие стать донором КМ и ГСК

2 Заполнить и подписать информированное согласие на включение в базу данных доноров КМ и ГСК (в дальнейшем – федеральный регистр)

3 Сдать кровь

Для определения **HLA-генотипа** (типирования) берут **1** пробирку крови.

Образец крови (до 10 мл — как при обычном анализе крови) исследуют в **специализированной лаборатории**.

По результатам проведенного HLA - типирования вся информация **о потенциальном доноре** КМ и ГСК включается в базу данных (федеральный регистр) доноров КМ и ГСК.



ЧТО ДЕЛАТЬ ПОСЛЕ ПОПАДАНИЯ В РЕГИСТР?

СТАТУС ПОТЕНЦИАЛЬНОГО ДОНОРА КОСТНОГО МОЗГА И ГЕМОПОЭТИЧЕСКИХ СТЕЛОВЫХ КЛЕТОК – ЭТО ОЧЕНЬ ОТВЕТСТВЕННО!

Ожидая возможности помочь своему генетическому «близнецу»:



Сбалансированно питайтесь



Поддерживайте здоровый образ жизни



Регулярно проходите профилактические осмотры и диспансеризацию



ВАЖНО!

С момента, когда вы вошли в базу данных (федеральный регистр) доноров КМ и ГСК до момента, когда вас пригласят стать **реальным донором костного мозга для конкретного пациента, может пройти несколько месяцев или даже лет.**

КАК ПОТЕНЦИАЛЬНЫЙ ДОНОР СТАНОВИТСЯ РЕАЛЬНЫМ ДОНОРОМ КМ И ГСК?

1



Получает приглашение стать реальным донором костного мозга

2



Подтверждает согласие на забор костного мозга/гемопозитических стволовых клеток для трансплантации пациенту -реципиенту

3



Проходит в медицинской организации полное обследование и процедуру забора костного мозга/гемопозитических стволовых клеток

4



Становится реальным донором КМ и ГСК

5



Спасает жизнь конкретному пациенту-реципиенту



ВАЖНО ЗНАТЬ!

- В любой момент донор КМ и ГСК может отказаться от своего намерения стать донором без объяснения причин
- Цель проведения полного медицинского обследования - сделать максимально безопасным как забор клеток для донора, так и трансплантацию для пациента реципиента



МИНИСТЕРСТВО
ЗДРАВООХРАНЕНИЯ
РОССИЙСКОЙ ФЕДЕРАЦИИ



ФМБА России
медико-биологическое агентство



**ЕСТЬ ОЧЕНЬ ТЯЖЕЛЫЕ ЗАБОЛЕВАНИЯ, КОТОРЫЕ МОЖНО
ИЗЛЕЧИТЬ, НО ДЛЯ ЭТОГО НУЖНА ВАША ПОМОЩЬ!**

